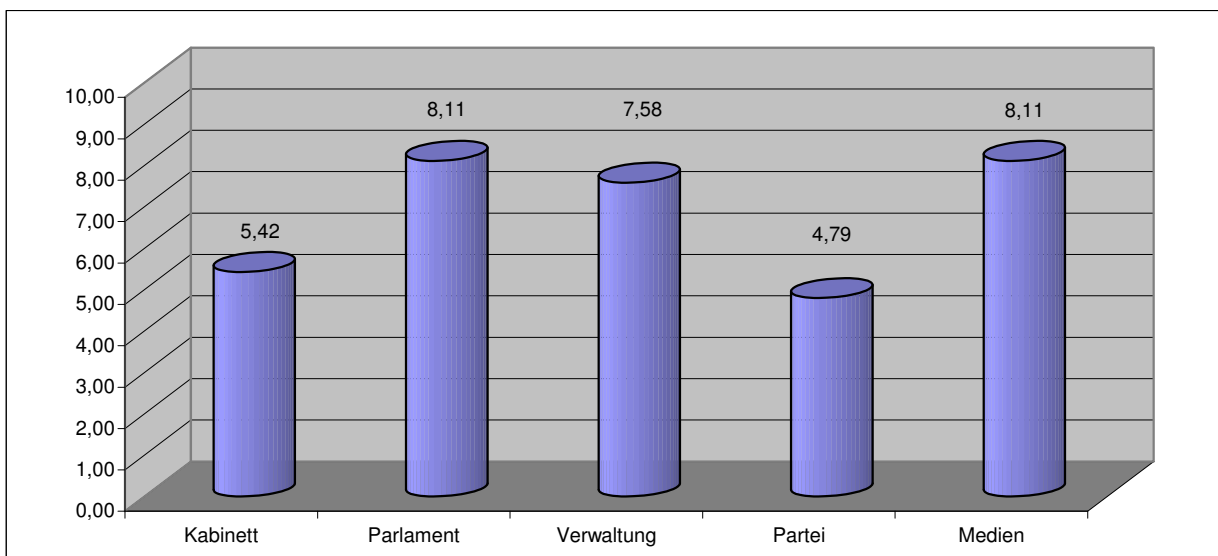
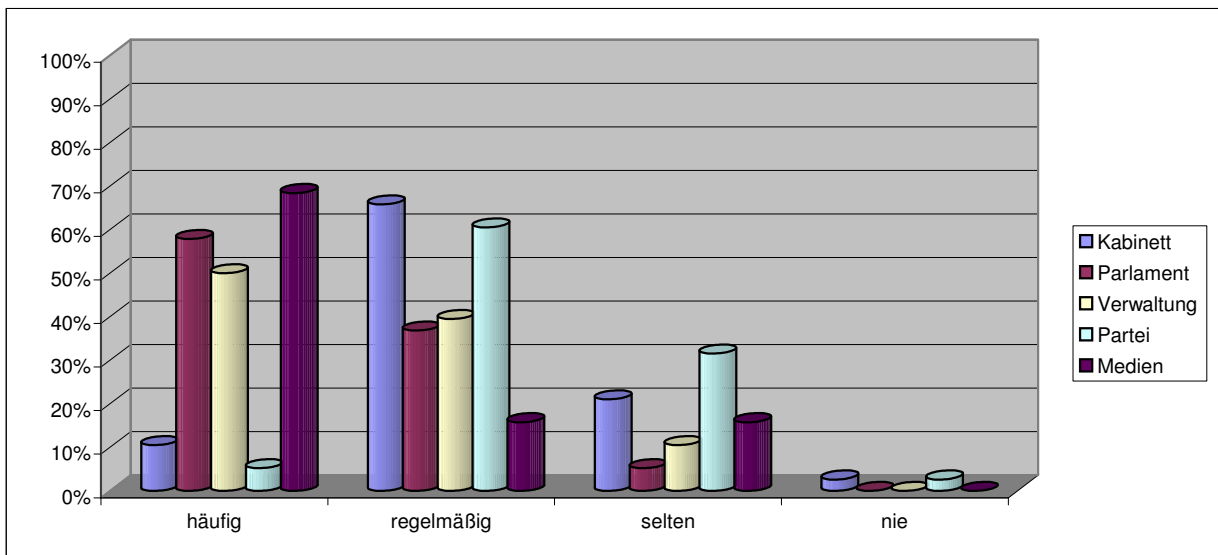
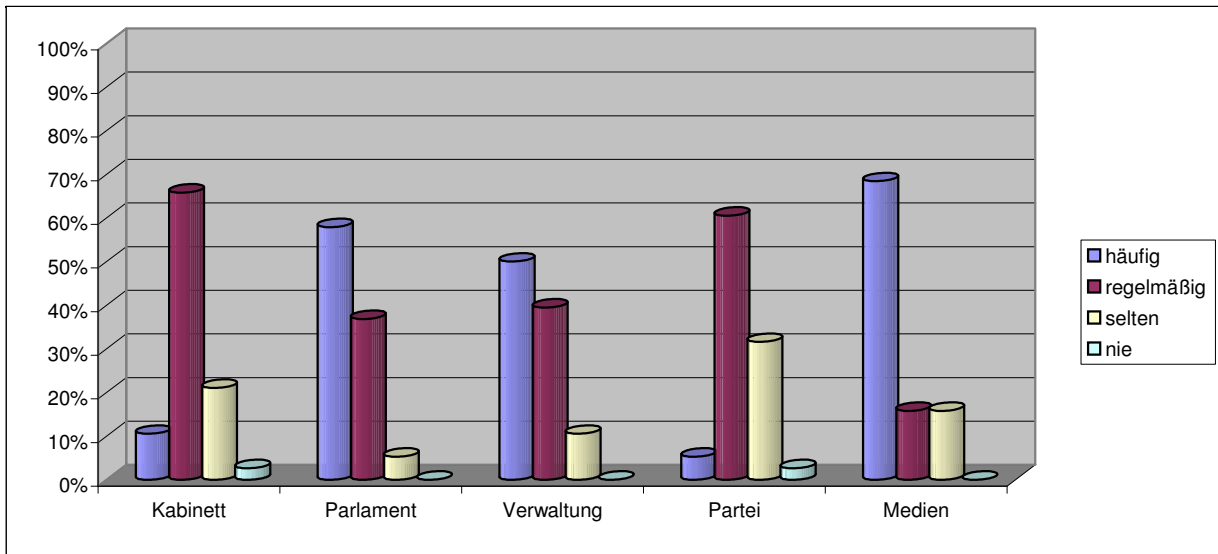


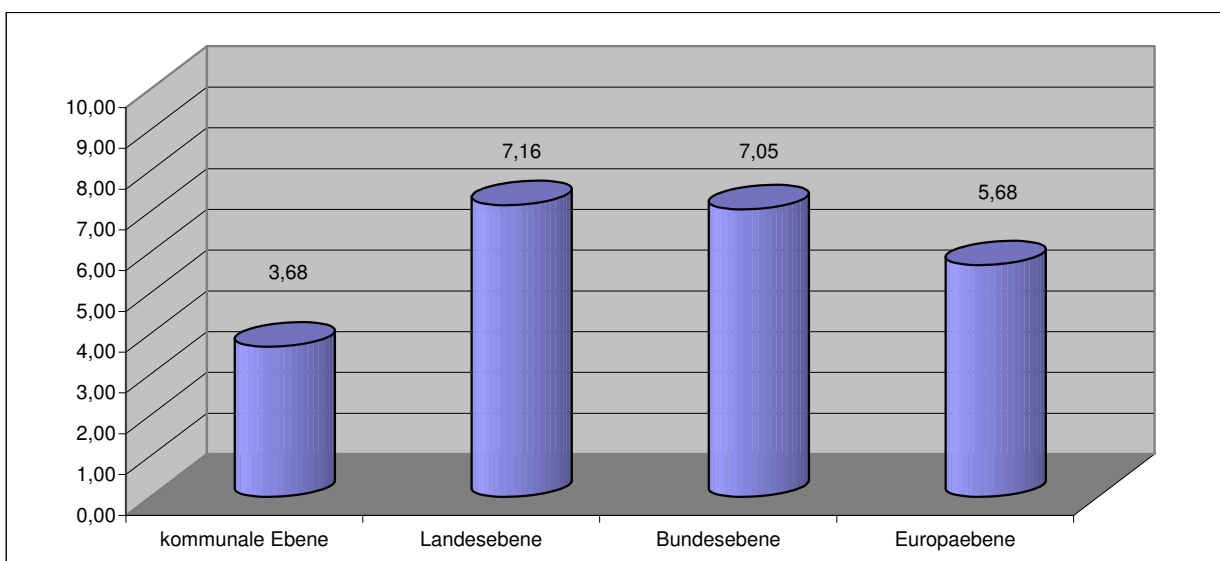
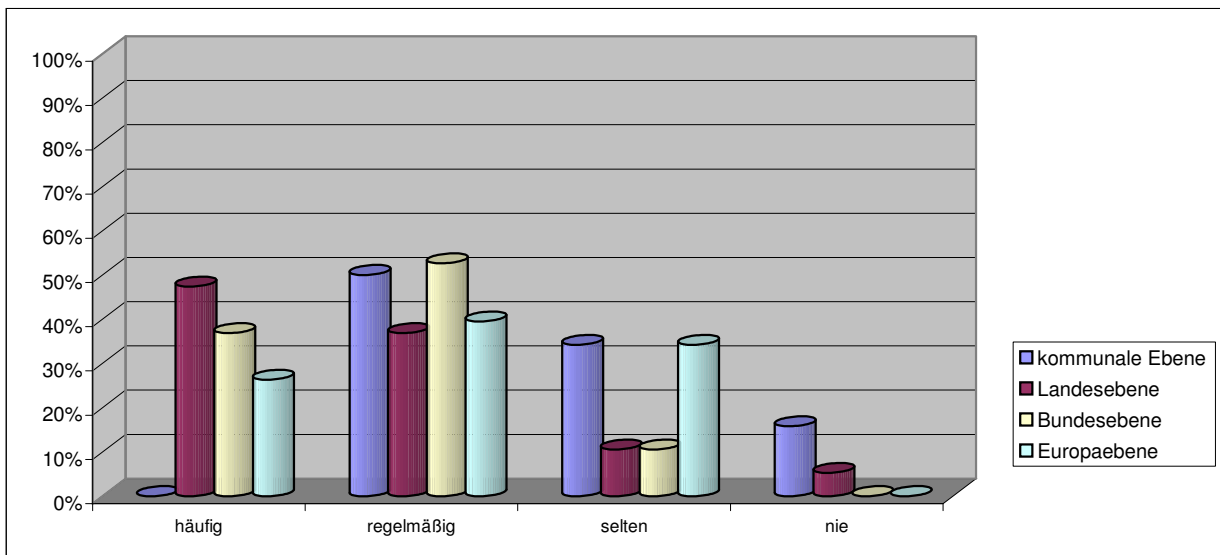
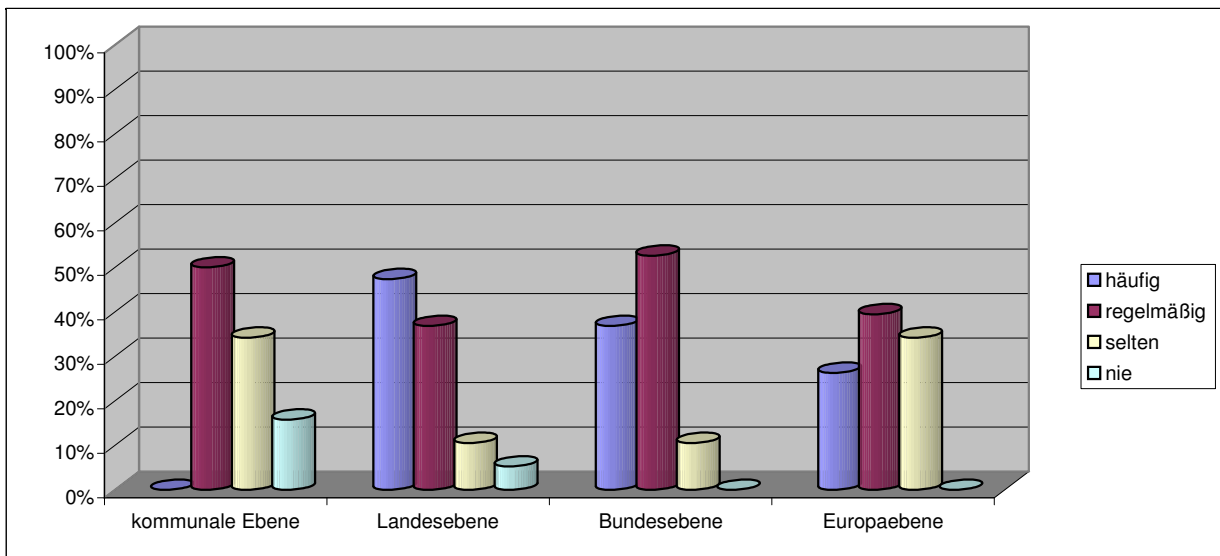
Tabellarische Aufstellung der erhobenen Daten

1. Wer sind die Adressaten Ihrer Lobbying-Bemühungen?	<i>häufig</i>	<i>regelmäßig</i>	<i>selten</i>	<i>nie</i>
Kabinett	11%	66%	21%	3%
Parlament	58%	37%	5%	0%
Verwaltung	50%	39%	11%	0%
Partei	5%	61%	32%	3%
Medien	68%	16%	16%	0%
2. Auf welcher Ebene betreiben Sie Lobbying?	<i>häufig</i>	<i>regelmäßig</i>	<i>selten</i>	<i>nie</i>
kommunale Ebene	0%	50%	34%	16%
Landesebene	47%	37%	11%	5%
Bundesebene	37%	53%	11%	0%
Europaebene	26%	39%	34%	0%
3. Auf welche Instrumente greifen Sie zurück?	<i>häufig</i>	<i>regelmäßig</i>	<i>selten</i>	<i>nie</i>
Persönlicher Kontakt	74%	26%	0%	0%
Parlamentarischer Abend	0%	55%	37%	8%
Podiumsdiskussion	5%	58%	32%	5%
Mailings oder Newsletter	21%	45%	34%	0%
Schaltung von Werbeanzeigen	0%	11%	58%	32%
Wissenschaftliche Studien	21%	37%	42%	0%
Sponsoring	0%	11%	66%	24%
4. Wer sind Ihre Auftraggeber?	<i>häufig</i>	<i>regelmäßig</i>	<i>selten</i>	<i>nie</i>
Unternehmen	58%	37%	5%	0%
Öffentliche Hand	5%	26%	61%	8%
Initiativen	11%	55%	29%	5%
Verbände	53%	42%	5%	0%
5. Welche Kompetenzen qualifizieren zum PA-Berater?	<i>sehr wichtig</i>	<i>wichtig</i>	<i>wenig wichtig</i>	<i>unwichtig</i>
Erfahrungen in Public Relations	21%	63%	16%	0%
Journalistische Erfahrungen	16%	37%	47%	0%
Erfahrungen im politischen Raum	74%	26%	0%	0%
Wirtschaftliche Fachkenntnisse	37%	50%	5%	8%
Juristische Fachkenntnisse	21%	42%	26%	11%
Politikwissenschaftliche Fachkenntnisse	74%	16%	5%	5%
Kommunikationsw. Fachkenntnisse	11%	39%	16%	34%
6. Welche Ausbildung ist in Ihrer Agentur für eine Einstellung relevant?	<i>Voraussetzung</i>	<i>erwünscht</i>	<i>nicht relevant</i>	
Hochschulabschluss	58%	32%	11%	
Fachhochschulabschluss	16%	47%	37%	
PR-Weiterbildung	11%	26%	63%	
7. Wo sehen Sie die Rahmenbedingungen ihres Handelns?	<i>ja</i>	<i>nein</i>		
Deutsche Bundesgesetze	95%	5%		
Verhaltensregeln der Europäischen Kommission	58%	42%		
Code de Lisbonne / Code d'Athène	26%	74%		
Verhaltenskodex der de'ge'pol	58%	42%		
DRPR-Richtlinie zur Kontaktpflege im politischen Raum	37%	63%		
Eigener Code of Conduct	50%	50%		

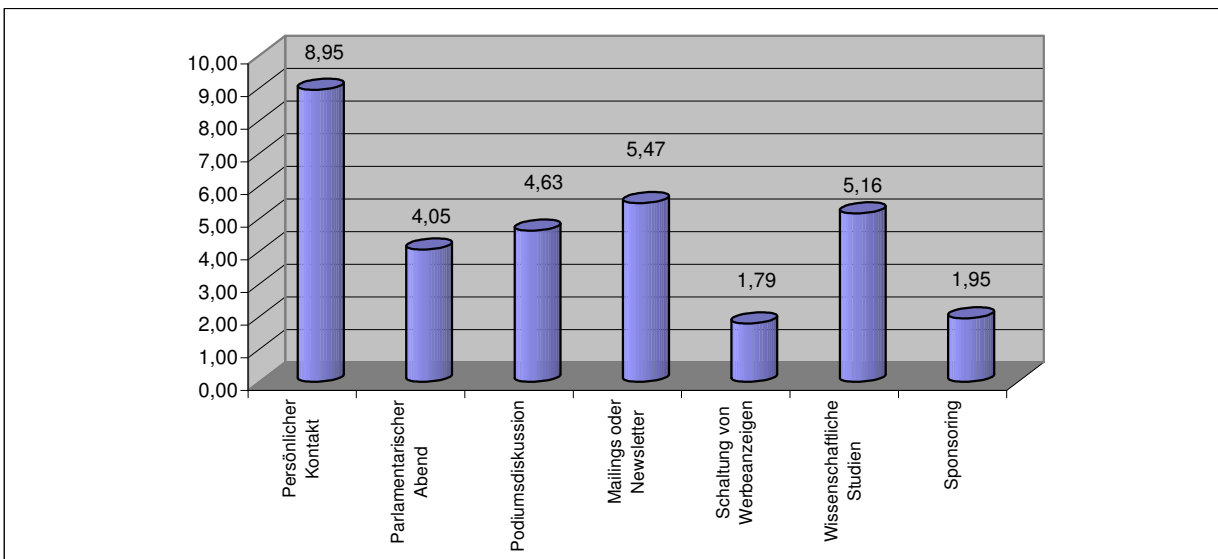
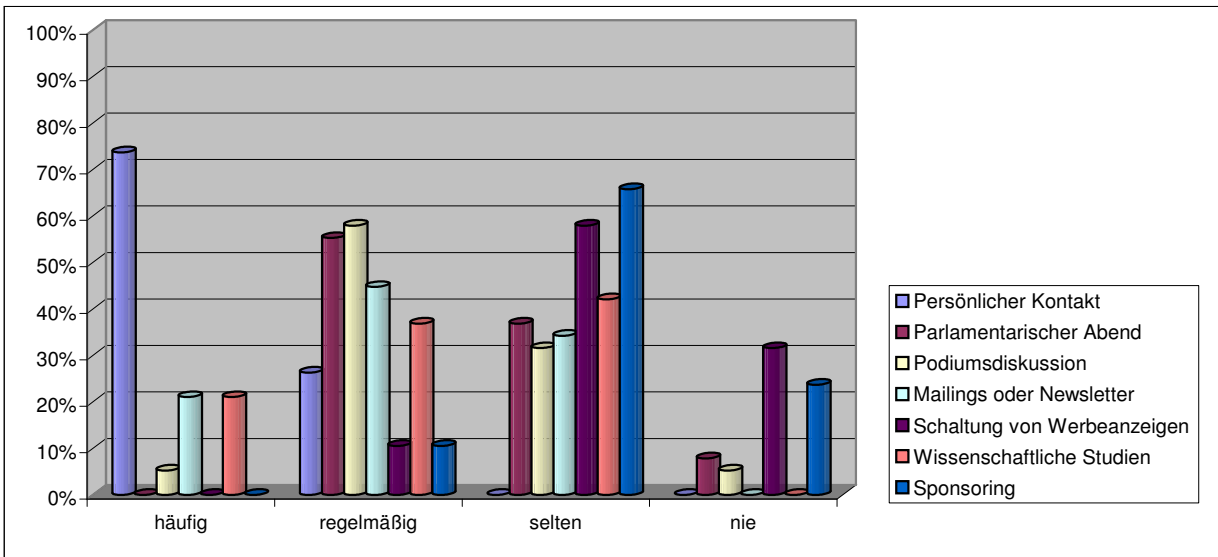
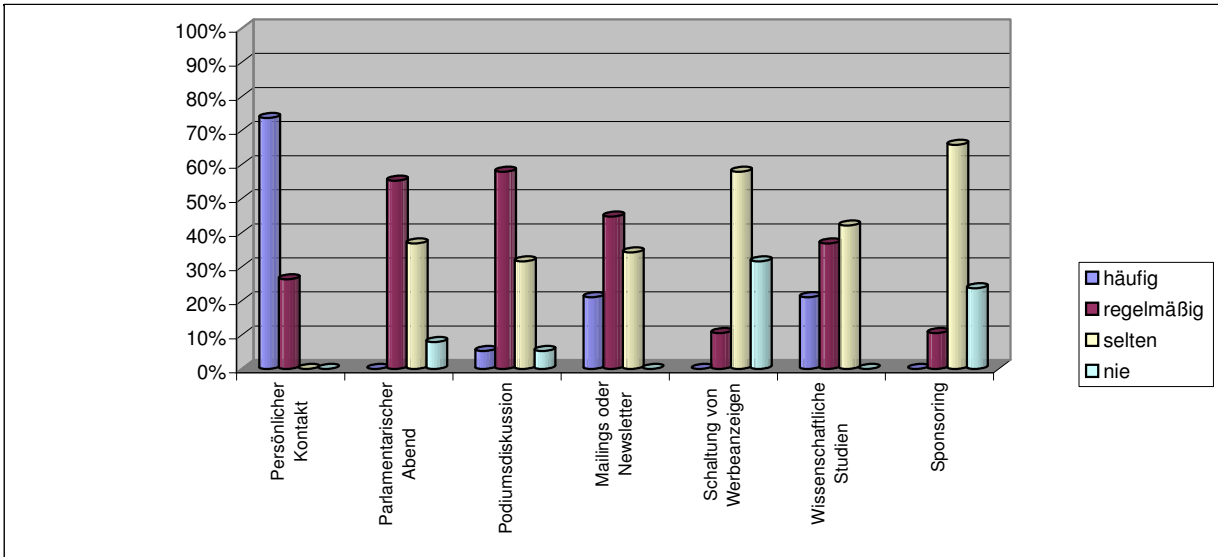
1. Wer sind die Adressaten Ihrer Lobbying-Bemühungen?



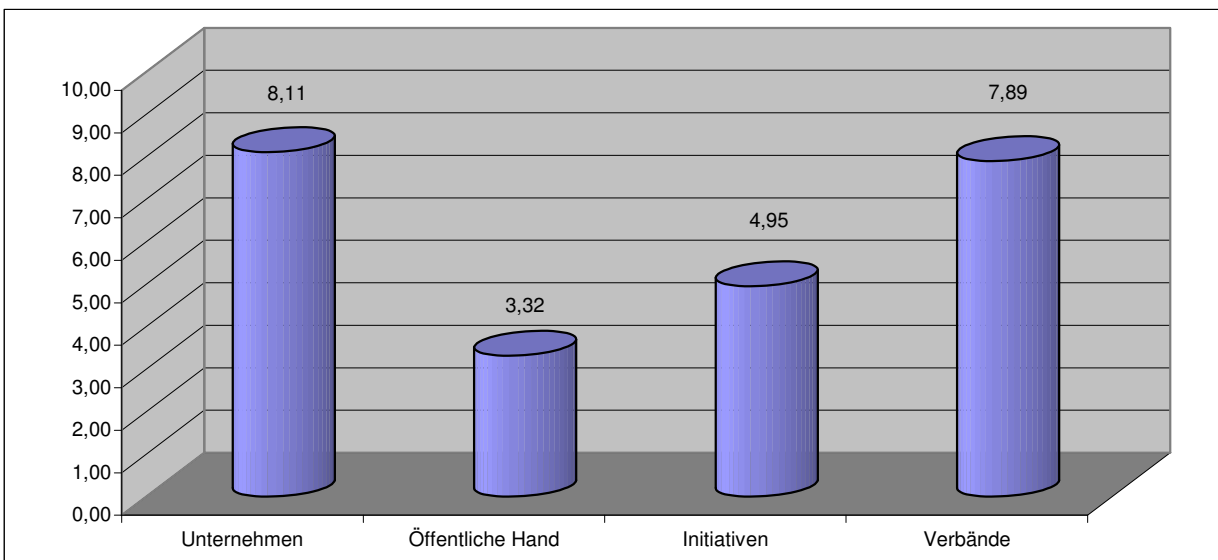
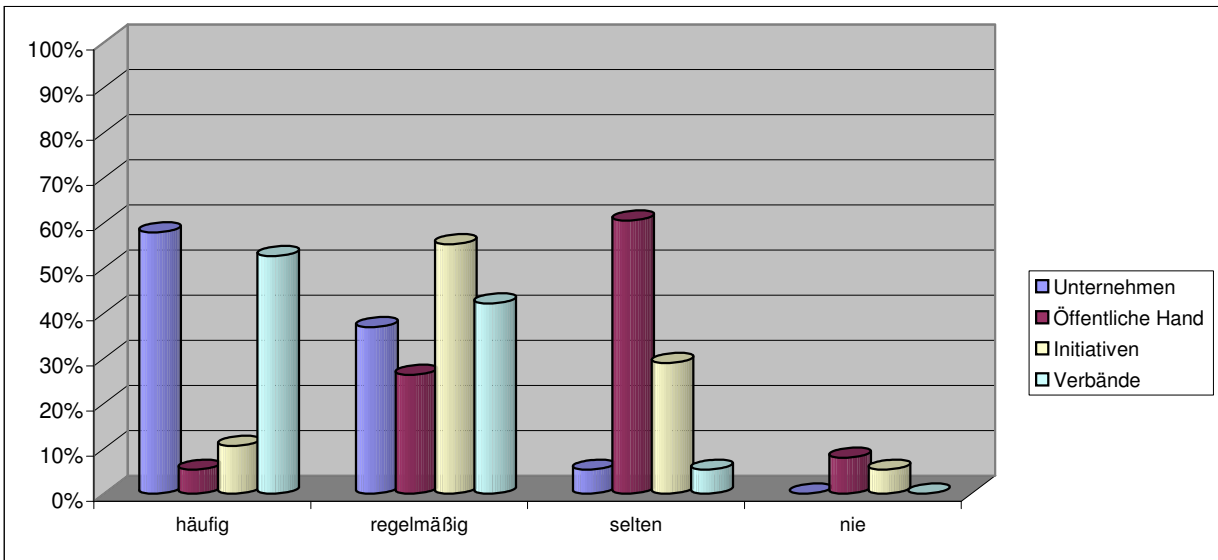
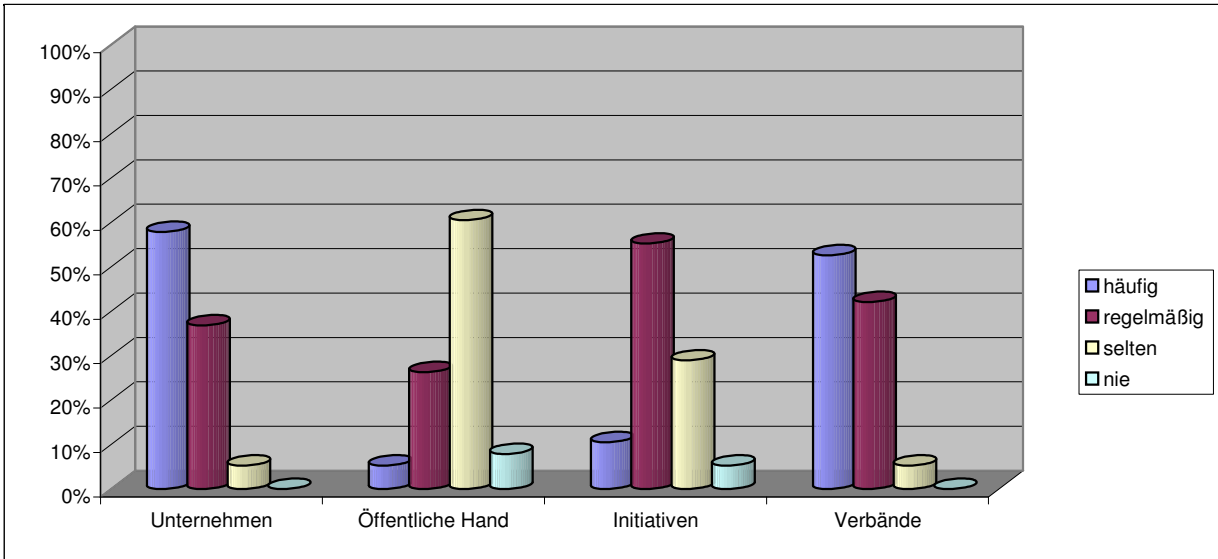
2. Auf welcher Ebene betreiben Sie Lobbying?



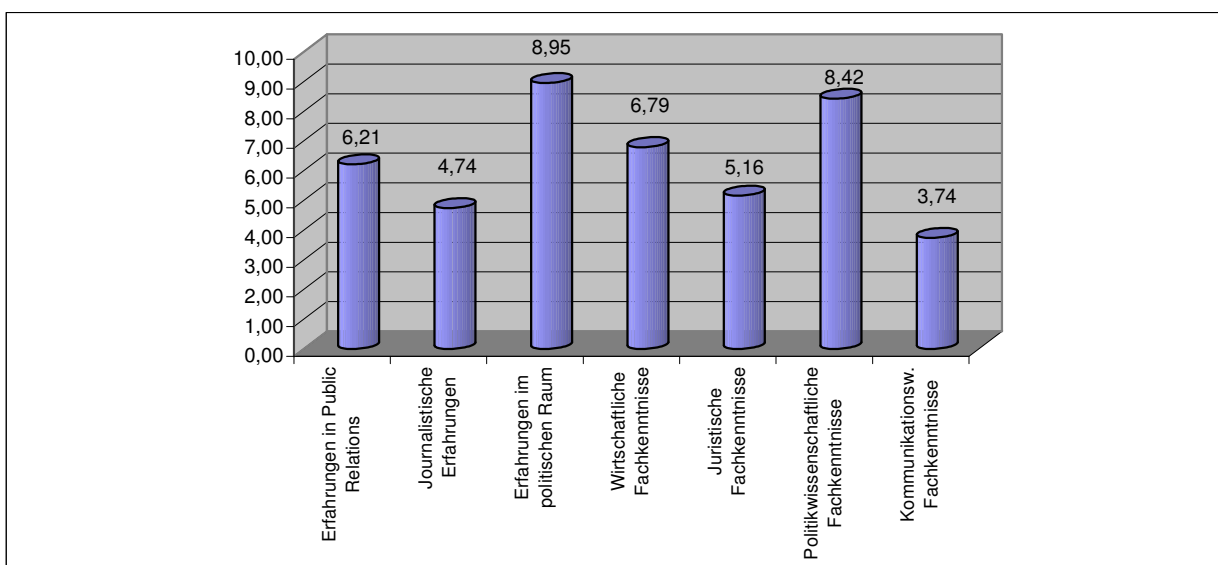
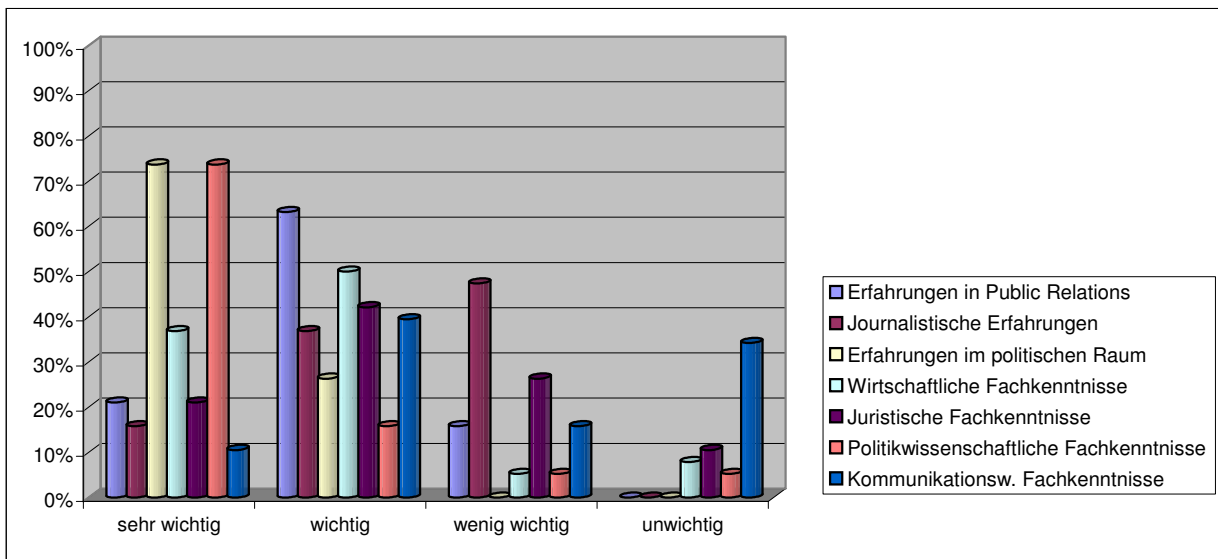
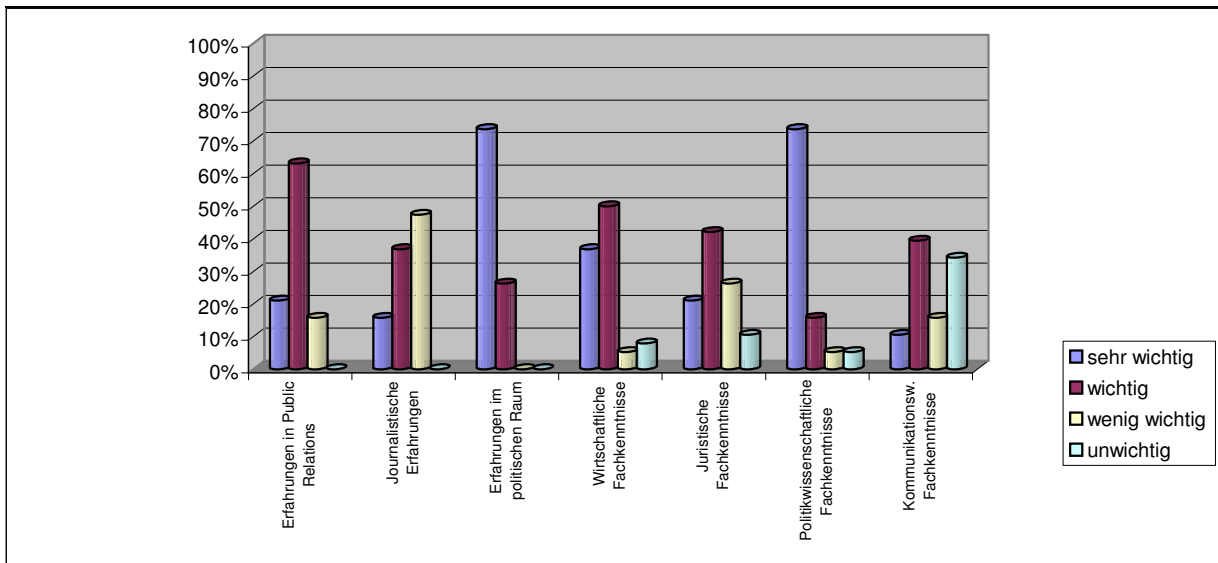
3. Auf welche Instrumente greifen Sie zurück?



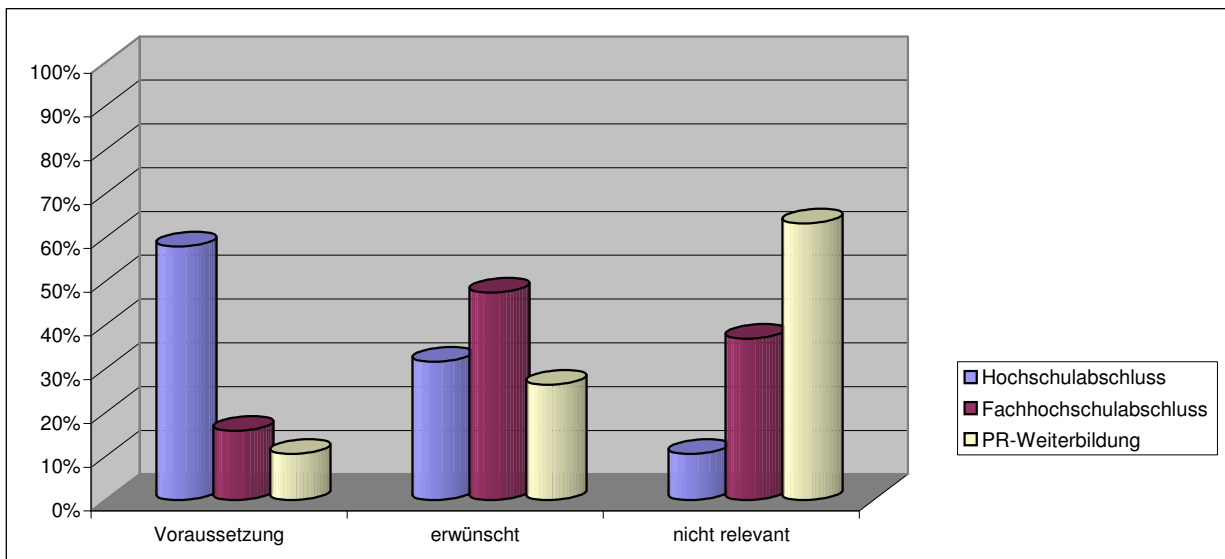
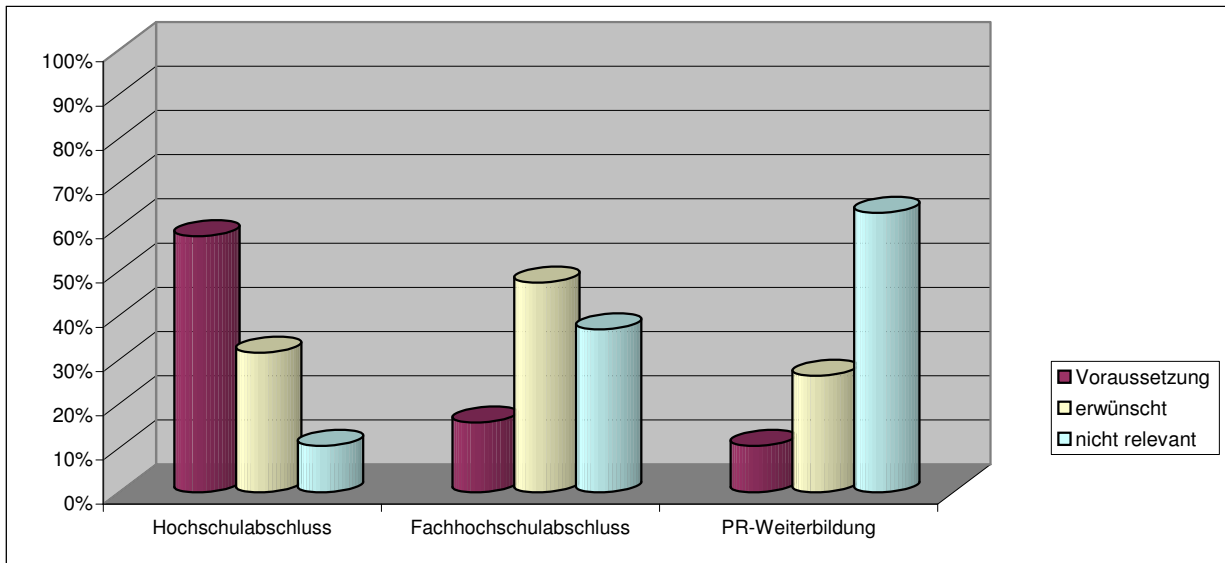
4. Wer sind Ihre Auftraggeber?



5. Welche Kompetenzen qualifizieren zum Lobbyisten?



6. Welche Ausbildung ist in Ihrer Agentur für eine Einstellung relevant?



7. Wo sehen Sie die Rahmenbedingungen ihres Handelns?

